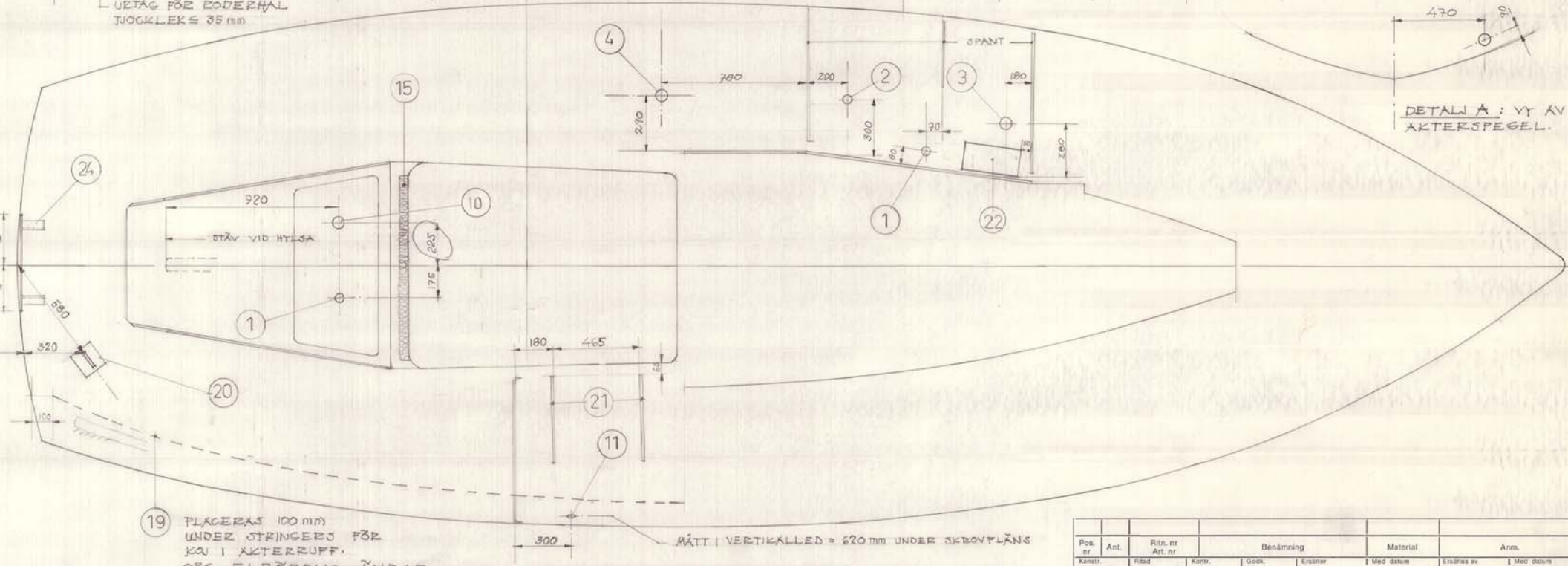
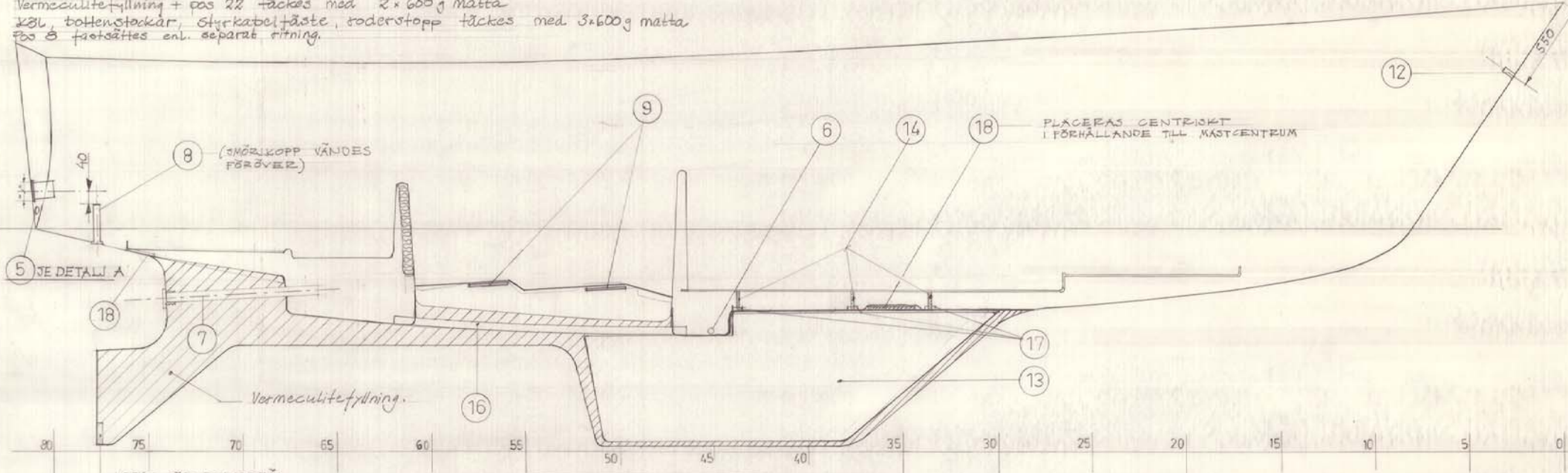


BESTÄMMELSER

Vormeculitfyllning + pos 22 täckes med 2x600g matta
 236, bottenstockar, styrkabelfäste, roderstopp täckes med 3x600g matta
 Pos 8 fastsättes enl. separat ritning.



19 PLACERAS 100 MM UNDER STRINGENS FÖR KA I AKTERRUFF. OBS. ELRÖRENS ÄNDAR SKALL VARA ÖPPNA

Rev. 76.11.22 Pos 10 är flyttad 50 mm åt Bb.

Exempl. 76.07.01 Pos 24 = Bestämmelser
 Exmpl. 76.01.01 Pos 4
 Rev 76.03.18 Pos 1, 20, 21, 22
 Rev 76.02.01 Tolerans roderhåll, korrosions
 Rev 76.02.03. Mått o. åkrör

| Pos nr | Ant. | Ritn. nr | Benämning | Material | Anm. |
|-----------------------------|------|----------|--|------------|----------------|
| 1-24 | | | ALBIN 82 MS | | |
| ALBIN MARIN AB KRISTINEHAMN | | | BORDSFÖRSKRUVNINGAR INLAMINERINGSDETAILJER | Skala 1:15 | Datum 75.09.02 |
| | | | | 2-57613 | |

This drawing must not be copied without the permission of Albin Marin AB. All rights reserved.

